



Компактный гидролокатор бокового обзора (ГБО) высокого разрешения серии Гидра™ на бортового размещения для поиска объектов, мониторинга акваторий. Для широкого круга пользователей.

### Передовой компактный дизайн

Малогабаритный узкопрофильный дизайн ГБО позволяет разместить его на борту любого судна на штанге с сечением от 50x25мм и минимальным заглублением.

Специальный способ крепления на штанге позволяет защитить ГБО от удара и снизить риск его поломки.

### Высокое разрешение

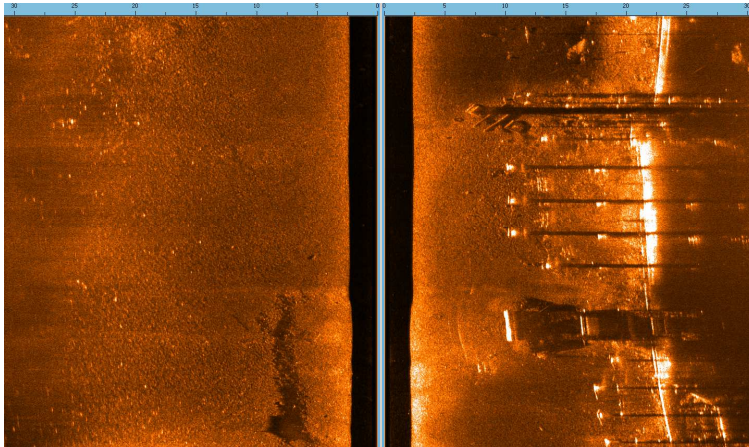
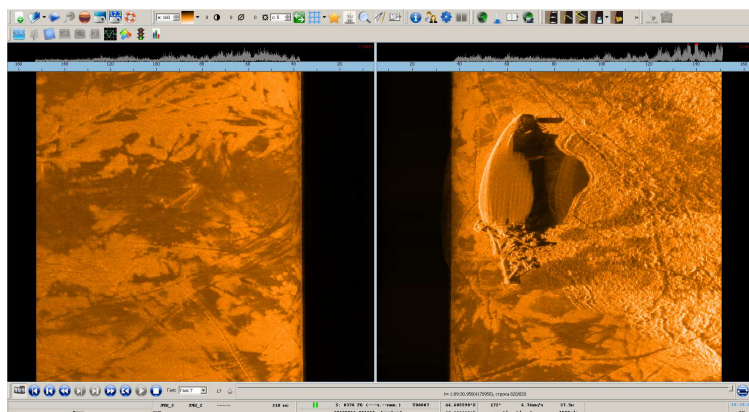
Высокое разрешение по дальности (3 см) для поиска объектов и обнаружения целей.

Используя частоту 300 кГц, ГБО обеспечивает в реальном времени высококачественное изображение дна с фотографическим качеством в полосе обзора до 550 м.

### Портативность и мобильность

Длина 400 мм и вес 1,3 кг позволяет транспортировать ГБО в рюкзаке или малогабаритном кейсе. Малый вес и простая установка, использующая подручные материалы или быстроръемное крепление, делает простой транспортировку и работу на любом судне.

Дополнительный комплект аксессуаров позволяет разместить ГБО и все дополнительные аксессуары в одном кейсе, что упрощает работу.



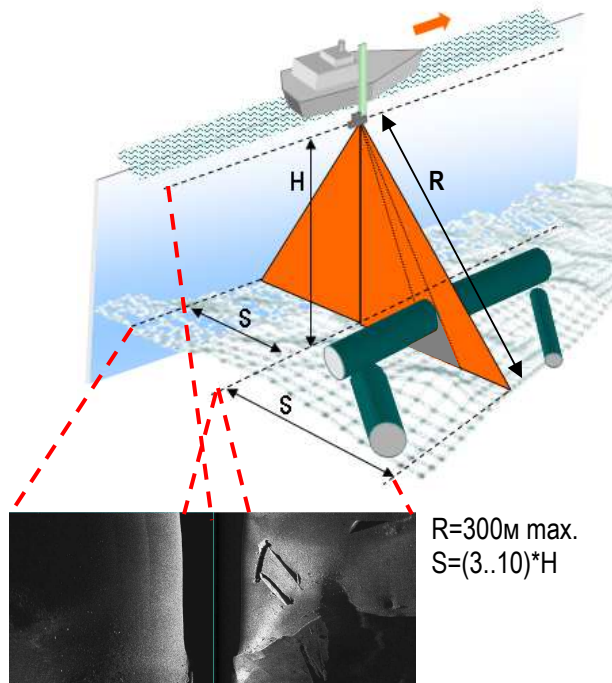
### ОБЛАСТИ ПРИМЕНЕНИЯ

- Площадное обследование акваторий
- Поиск объектов на дне и в толще воды
- Поисково-спасательные работы
- Поддержка дайвинга, подводной археологии
- Инженерный и экологический мониторинг

**Компактно, удобно, надежно**

- Широкая полоса захвата
- Простота транспортировки и хранения – весь локатор в одном кейсе

- Питание от распространенных аккумуляторов
- Большое время автономной работы
- Автоматическая настройка под условия съемки



R=300м max.  
S=(3..10)\*H

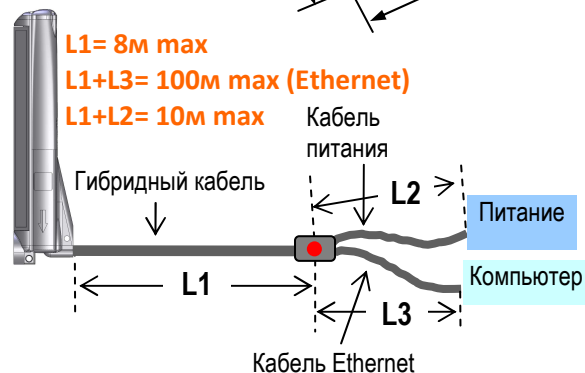
## Спецификация системы

Состав	Моноблок	Совмещенный блок электроники и антенн с гибридным кабелем питания и интерфейса Ethernet, встроенными датчиками курс-крен-дифферент (опция), встроенными аккумуляторами (опция)
	Питание	=10..27В (от аккумуляторов или адаптера питания)
	Программное обеспечение (ПО)	Программа съемки HyScan base (для Windows XP/7/8)
	Документация	Руководство по эксплуатации, руководство оператора, краткое руководство
	Входящие аксессуары	Монтажный комплект для крепления к штанге Зажимы для питания от авто-аккумулятора Кейс для транспортировки и хранения Зарядное устройство (для встроенных аккумуляторов)
Дополнительные аксессуары и оборудование, ПО	Питание	Автомобильный аккумулятор; 16,8В или 25,2В (Li-ion) Блок питания Адаптер питания ноутбука
	Кабели	Удлинитель, переходники
	Датчики	Приемник навигации Датчик скорости звука в воде
	Крепление	Набор установочный для маломерного судна (надувной или жесткий корпус)
	Интеграция	Точка Wi-Fi для беспроводного подключения Мобильный комплект аксессуаров ГБО
	Компьютер	PC совместимый компьютер (ноутбук)
	Программы	ПО навигации, судовождения, вторичной обработки

Моноблок подключается к аккумулятору и к PC совместимому ноутбуку с Windows (порт Ethernet). С помощью программы HyScan осуществляется сканирование и просмотр данных в реальном времени, запись и последующее воспроизведение, измерение параметров объектов, конвертация данных для дальнейшей обработки.

## Спецификация моноблока

Акустика	Рабочая частота	230..380 кГц
	Разрешение	3 см (по дальности)
	Дальность, полоса обзора	до 300 м на каждый борт, суммарная полоса обзора до 550 м
	Диапазон обследуемых глубин	3..70 м (рекомендуемый)
	Режим излучения	Тон, ЛЧМ (CHIRP)
Антенны	Размещение	Двойная приемо-передающая антенна, регулируемый угол наклона 30..70° к горизонтали с шагом 7,5°
	Диаграмма	50° (по вертикали), 1,2° (по горизонтали)
Встроенные датчики (опция)	Курс, крен, дифферент	точность 0,2° (крен, дифферент) точность 1° (курс)
Конструкция	Корпус	Ударопрочный литой пластик черного цвета Покрывание антенн - полиуретан
	Кабель	Гибридный кабель d=7мм
	Крепление	Два отверстия d=7мм
	Место установки	на штанге сечением от 50x25мм
	Заглубление при работе	до 5 м
Питание	Напряжение питания	=25,2В (опция встроенных Li-ion аккумуляторов) =10..27В ~110..220В/47-63 Гц (при питании от адаптера)
	Потребление	1 Вт в режиме останова 300 Вт макс. импульсное при сканировании 2,2 Вт среднее при сканировании в тоне 20 Вт среднее при сканировании в ЛЧМ
Интерфейс	Питание	Различные наконечники для подключения
	Данные	Вилка RJ-45
Масса	В воздухе (пресной воде)	1,3 кг (1 кг)
Габариты	Моноблок (без кабеля)	400x85x65 мм (ДхВхШ)
	Кейс	450 x106x360 мм (ДхВхШ)
Условия работы	Рабочая температура	-10..+40°С
	Хранение	-40..+50°С



Россия

Московская область, г. Жуковский

support@hydrasonars.ru

Tel/факс: +7-495-790-7178

Спецификации могут быть изменены без предварительного уведомления.

Для получения актуальной информации и последних версий ПО, посетите сайт [www.hydrasonars.ru](http://www.hydrasonars.ru)