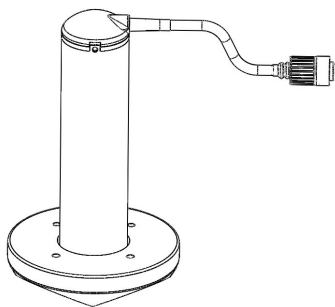


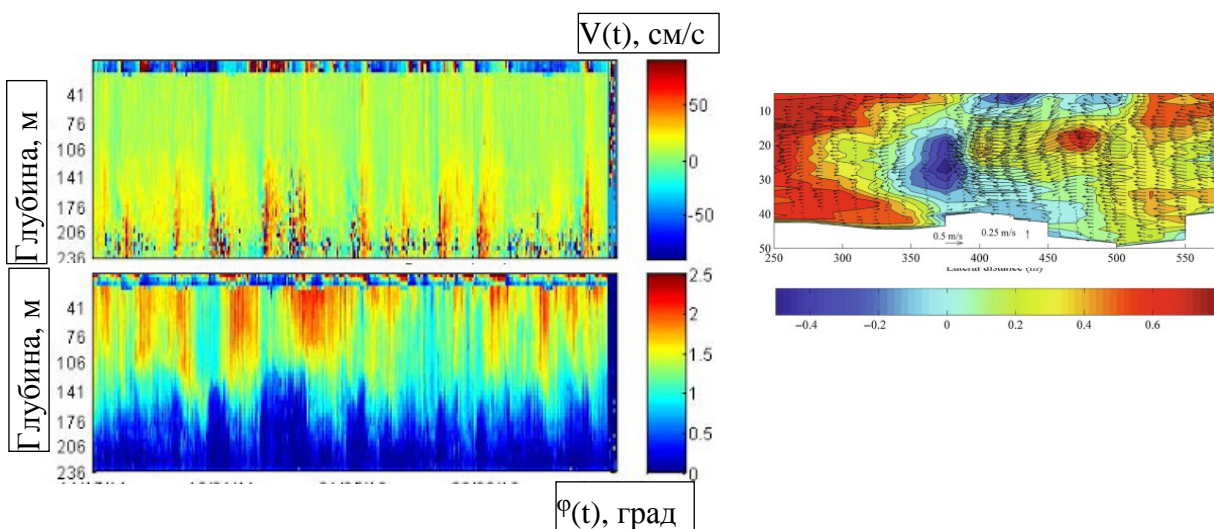
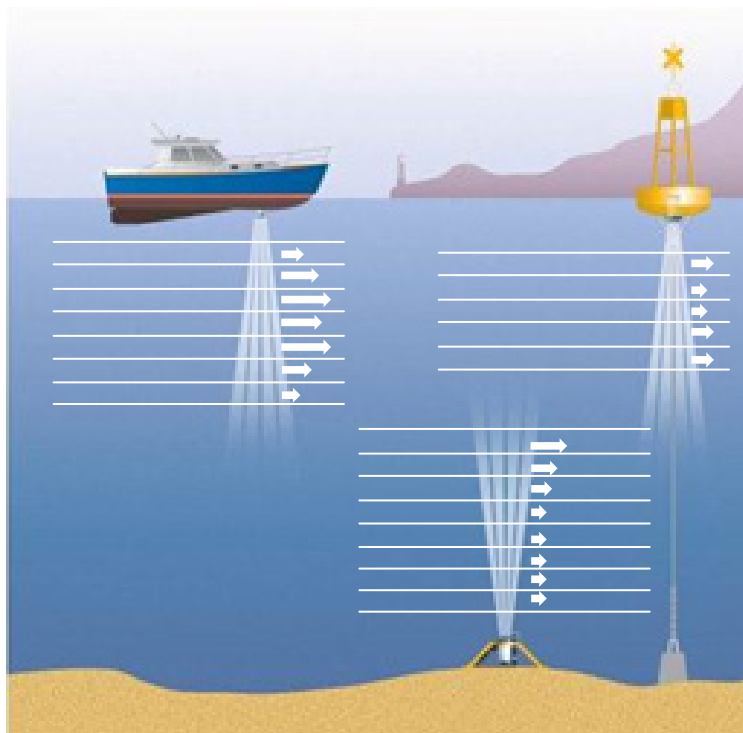
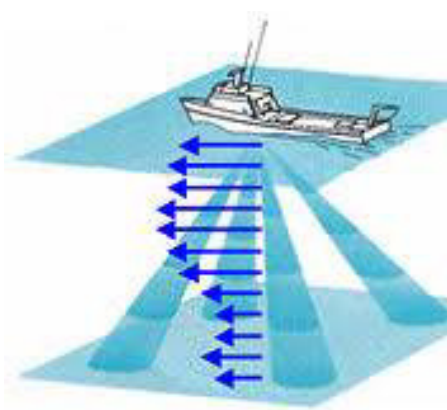


Краткое описание



Акустический доплеровский профилограф течений (АДПТ) серии Гидра™, модель H5adcp6. Устанавливается на борту любого носителя (судна), в том числе на автономных аппаратах или стационарно. Используется в качестве датчика для измерения профиля течения (распределение скорости и ее направления по глубине или по дальности).

Сбор данных осуществляется в реальном времени. Выходные данные профиля течения (скорость и направление относительно антенны АДПТ для каждой ячейки по глубине) синхронизируются с данными дополнительных внешних датчиков (навигации, курса, крена-дифферента) и записываются для дальнейшей вторичной (камеральной) обработки.



ОСОБЕННОСТИ

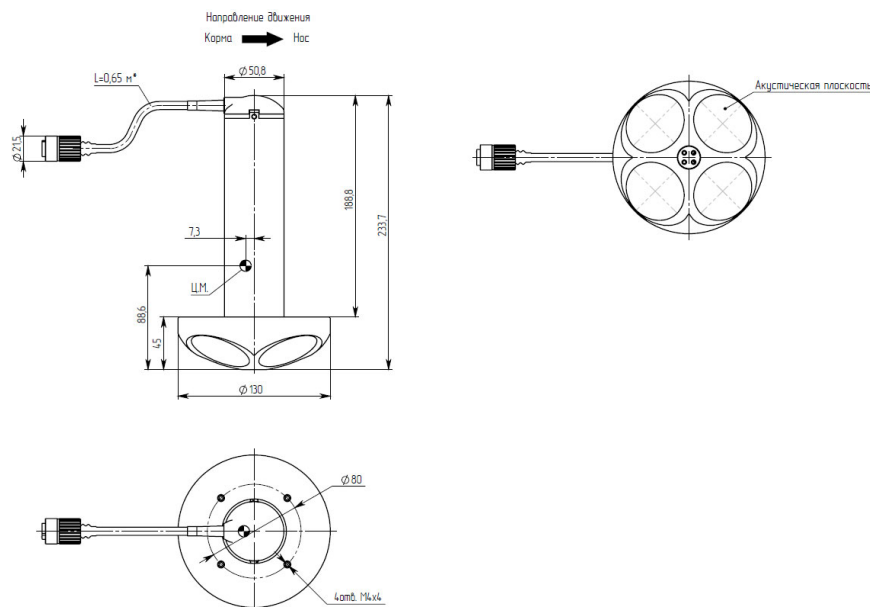
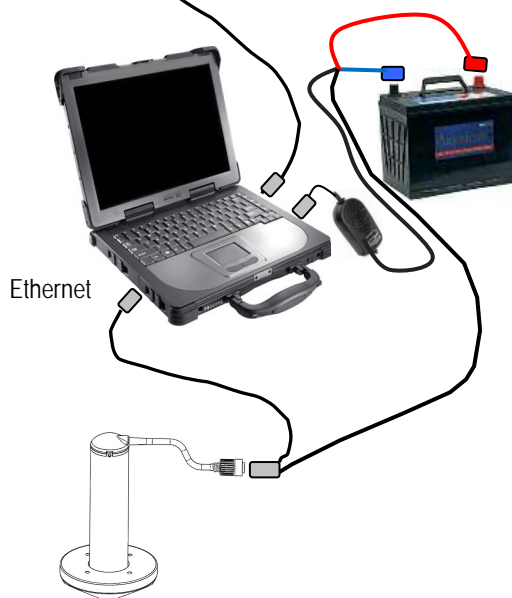
- Компактные габариты, малый вес
- Большая дальность
- Высокая точность

ОБЛАСТИ ПРИМЕНЕНИЯ

- Измерение профиля скорости в водоемах
- Станции мониторинга параметров водной среды

Краткая спецификация Н5аdср6	
Базовый комплект поставки	
Моноблок	Совмещенный блок электроники и антенн, интерфейс Ethernet; корпус – нержавеющая сталь, покрытие антенн – полиуретан.
Документация	Руководство по эксплуатации, руководство оператора
Входящие аксессуары	Монтажный комплект Кабель для подключения Кейс для транспортировки и хранения
ПО	Программа съемки (сбора данных)
Дополнительные оборудование, ПО (приобретаются отдельно)	
Питание	Аккумулятор Адаптер питания моноблока от сети Адаптер питания ноутбука от аккумулятора
Кабели	Удлинитель, переходники
Крепление	Набор установочный
Компьютер	PC совместимый компьютер (ноутбук)
Датчики	Приемник навигации, датчик курса, крена-дифферента
ПО	Вторичная обработка, интеграция с автономными аппаратами
Основные параметры	
Средняя рабочая частота, кГц	600
Предельная дальность, м	75
Размер одного слоя (ячейки) в профиле, м	0.5..4
Число слоев (ячеек)	До 128
Диапазон измерения скорости, м/с	$\pm 0,02..5$
Погрешность измерения скорости, %	± 2
Диапазон измерения направления течения, град	0..360
Погрешность измерения направления, %	± 5
Напряжение питания, В	=10-17 или =10-30
Потребляемая мощность, не более, Вт	3 (в режиме останова) 15 (средняя при работе)
Масса, кг	1,8 (моноблок без кабеля)
Габаритные размеры, мм	d130x234
Условия работы	
Заглубление, не более, м	10 (опция до 1200)
Температура	-10..+40°С (рабочая) -40..+50°С (хранение)

Датчики навигации, углового положения



Гидра™ является зарегистрированным товарным знаком, принадлежащим ООО "Экран" (www.screen-co.ru).

Спецификации могут быть изменены без предварительного уведомления. Для получения актуальной информации посетите сайт www.hydrasonars.ru



Россия, Московская область,
г.Раменское, рп. Ильинский
www.hydrasonars.ru
support@hydrasonars.ru
Тел: +7-495-790-7178