



**Краткое описание**



Ультеракомпактный гидролокатор бокового обзора (ГБО) сверхвысокого разрешения серии Гидра™, совмещенный с промерным эхолотом (Эл). Устанавливается на борту любого судна, в том числе на автономных аппаратах. Используется для поиска затонувших объектов, мониторинга объектов подводной инфраструктуры, контроля состояния фарватеров и портовых акваторий в районах, промерных работ с глубинами до 50 м.



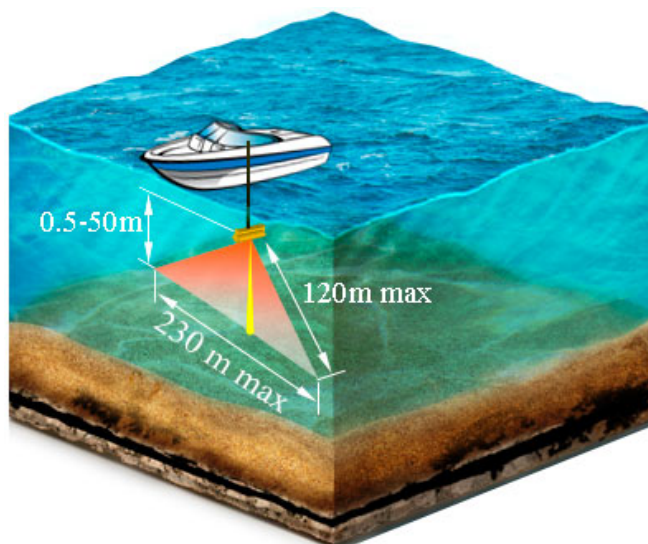
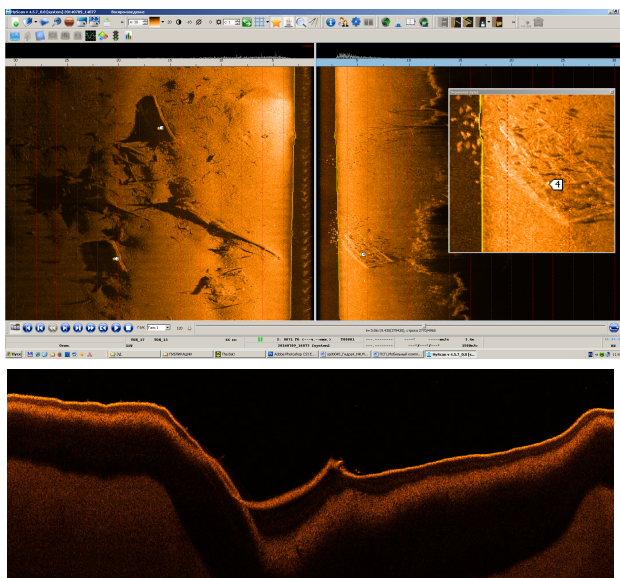
Применение современных технологий в акустике и микроэлектронике позволило разработать компактную и эффективную модель. Малогабаритный узкопрофильный дизайн позволяет разместить гидролокатор на борту судна на штанге d=30мм и минимальным заглублением. Возможна установка на телеуправляемый автономный аппарат (AUSV, AHSV).

Сверхвысокое разрешение по дальности (1 см) для поиска объектов и обнаружения целей. Используя частоту 700 кГц, ГБО обеспечивает в реальном времени высококачественное изображение дна с фотографическим качеством в полосе обзора до 200 м.

Эл может работать одновременно с ГБО и позволяет выполнять промеры на глубинах до 50м. Использование ГБО при промере является технологией промера с инструментальной оценкой, что позволяет

избежать артефактов межгалсового расстояния (пропуска объектов) при обычном эхолотном промере.

При использовании дополнительной опции кругового обзора возможна работа в режиме гидролокатора кругового обзора со льда или во время стоянки судна.



**ОБЛАСТИ ПРИМЕНЕНИЯ**

- Площадное обследование акваторий
- Поиск объектов на дне и в толще воды
- Эхолотный промер
- Эхолотный промер с инструментальной оценкой
- Обеспечение безопасности судоходства
- Инженерный и экологический мониторинг

**ОСОБЕННОСТИ**

- Простота транспортировки и хранения – весь локатор в одном кейсе
- Сверхвысокое разрешение
- Широкая полоса захвата
- Питание от распространенных аккумуляторов
- Большое время автономной работы
- Автоматическая настройка под условия съемки

## Краткая спецификация H5se7

### Базовый комплект поставки

Моноблок	Совмещенный блок электроники и антенн, интерфейс Ethernet; корпус – нержавеющая сталь, пластик; покрытие антенн – полиуретан.
Программное обеспечение (ПО)	Программа HyScan base (Windows). Обеспечивает сканирование и просмотр данных в реальном времени, запись и последующее воспроизведение, измерение параметров объектов, конвертация данных для дальнейшей обработки.
Документация	Руководство по эксплуатации, руководство оператора, краткое руководство
Входящие аксессуары	Кронштейн для крепления к штанге Монтажный комплект Кабель для подключения к компьютеру и автоаккумулятору Кейс для транспортировки и хранения

### Дополнительные аксессуары и оборудование, ПО (приобретаются отдельно)

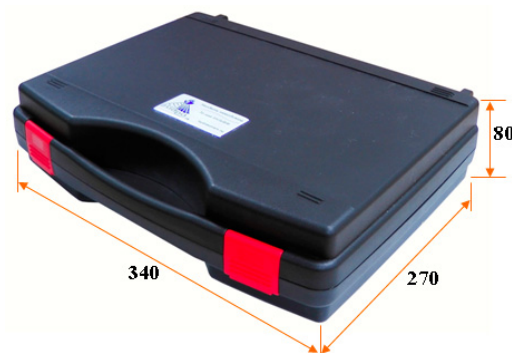
Питание	Аккумулятор Адаптер питания моноблока от сети Адаптер питания ноутбука от аккумулятора
Датчики	Приемник навигации
Встроенные датчики (опция)	Курс (точность 2°); крен, дифферент (точность: 0,2°)
Кабели	Удлинитель, переходники
Крепление	Набор установочный для маломерного судна
Интеграция	Мобильный комплект аксессуаров Круговой обзор
Компьютер	PC совместимый компьютер (ноутбук)
ПО	Навигация, судовождение, вторичная обработка

### Основные параметры

Рабочая частота	505..840 кГц (тон, ЛЧМ) для ГБО 900.. 1200 кГц (тон, ЛЧМ) для Эл
Разрешение	1 см (по наклонной дальности для ГБО) 1 см (по глубине для Эл)
Диаграмма направленности, угол установки антенн ГБО	50° (по вертикали) x 0,7° (по горизонтали); угол установки 25° к горизонтали для ГБО (3..6°) для Эл
Макс. наклонная дальность, полоса обзора ГБО	до 120 м на борт, суммарная полоса обзора до 230 м
Макс. измеряемая глубина Эл	до 50м
Напряжение питания, В	=10-17 или =10-30
Потребляемая мощность	1,5 Вт в режиме останова 2,5 Вт среднее при сканировании в тоне 12 Вт среднее при сканировании в ЛЧМ
Масса, кг	0,7 (моноблок без кабеля)
Габариты (ДхВхШ)	211x78x43 мм (моноблок без кабеля и кронштейна) 340x80x270 (кейс базового комплекта)

### Условия работы

Заглубление моноблока	0,5..10 м
Рекомендуемый диапазон обследуемых глубин	0.5..20м (ГБО) 0.5..50м (Эл)
Скорость движения при съемке, узлов	до 10
Волнение	до 3 баллов (при набортном креплении)
Крепление	На штанге d=30мм, 20x40мм или большего сечения
Температура	-10..+40°С (рабочая) +5..+40°С (хранение)



Базовый комплект



Моноблок



Гидра™ является зарегистрированным товарным знаком, принадлежащим ООО "Экран" ([www.screen-co.ru](http://www.screen-co.ru)).

Спецификации могут быть изменены без предварительного уведомления. Для получения актуальной информации посетите сайт [www.hydrasonars.ru](http://www.hydrasonars.ru)



Россия  
Московская область, г. Жуковский  
[www.hydrasonars.ru](http://www.hydrasonars.ru)  
[info@hydrasonars.ru](mailto:info@hydrasonars.ru)  
Tel/факс: +7-495-790-7178