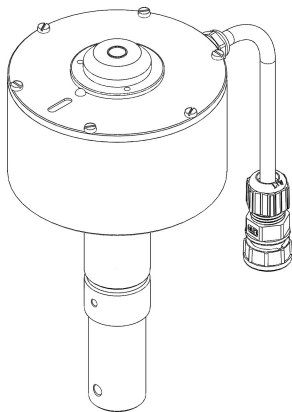




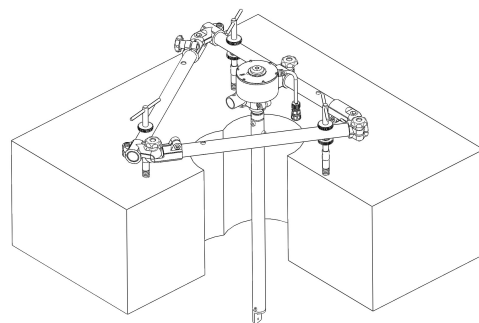
## Краткое описание

Привод кругового обзора, модель SSU004, серии Гидра™ (далее ПКО) предназначен для обеспечения работы гидролокатора бокового обзора серии Гидра™ (далее ГБО) в режиме гидролокатора секторного или кругового обзора (далее ГКО) при выполнении гидролокационной съемки со льда или другого неподвижного объекта.

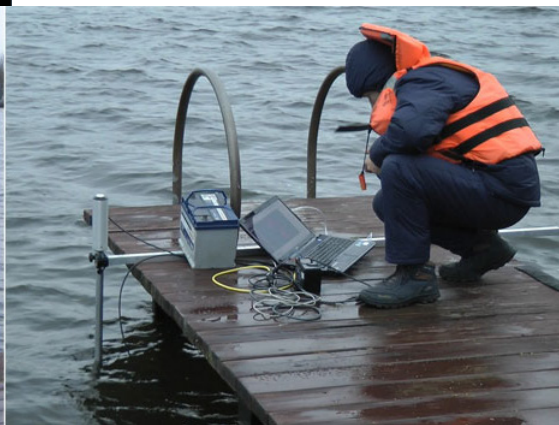
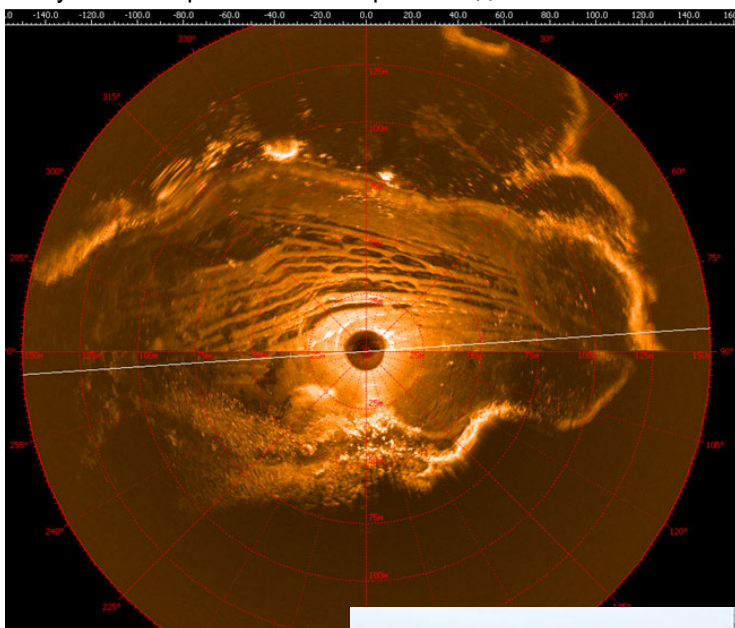


Назначение ПКО – получение секторного или кругового изображения исследуемой подводной поверхности акватории с помощью ГБО. ПКО является вспомогательным оборудованием, функционально дополняющим и расширяющим возможности ГБО. ГБО устанавливается на штанге ПКО. ПКО представляет собой устройство, работающее под управлением программы HYScan, и обеспечивает вращение электромотора привода по скорости и направлению. Программа задает режим работы ПКО, скорость вращения, направление вращения, сектор вращения, а ПКО формирует для программы текущий угол положения и текущее состояние.

ПКО применяется при стационарном использовании ГБО, когда невозможно обеспечить равномерное движение ГБО относительно поверхности дна, либо необходимо получить изображение в конкретно заданном месте.



ПКО в составе комплекса может применяться при съемке поверхности дна акватории подо льдом, при съемке дна акватории под стационарными объектами (судами, платформами, переправами). ПКО позволяет крепить его на поверхности объекта, а также имеет самостоятельное крепление на горизонтальную плоскость в виде опоры.



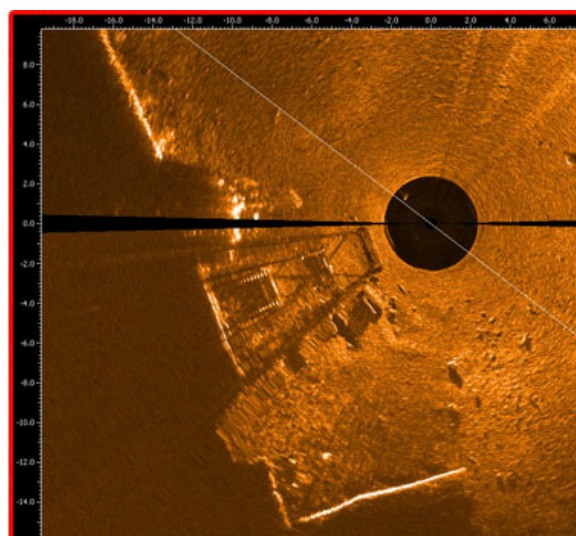
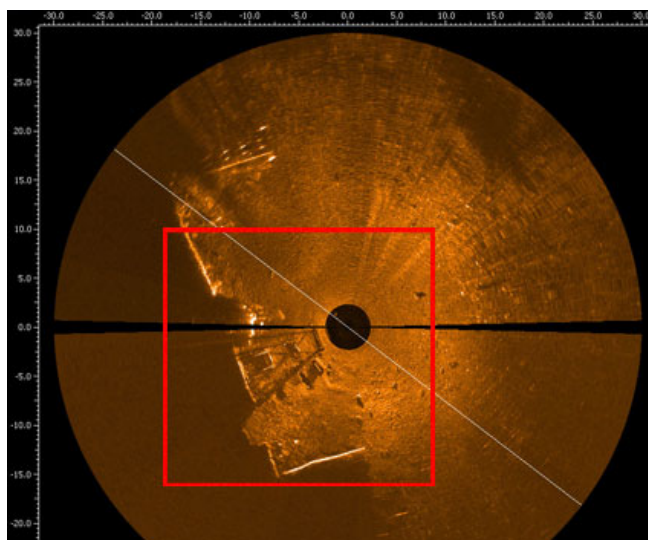
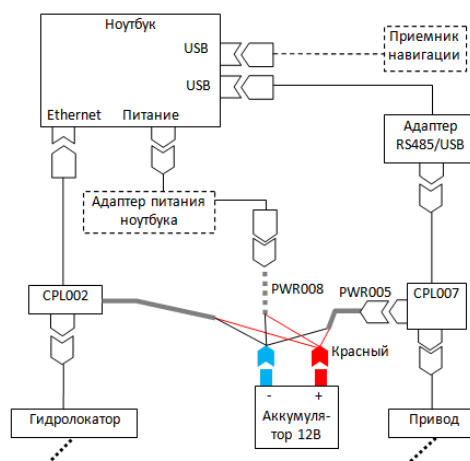
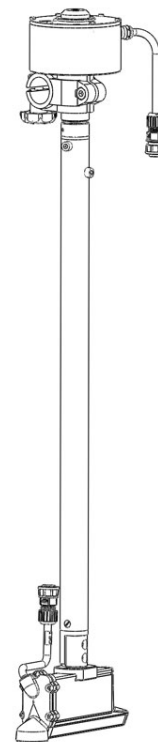
## ОСОБЕННОСТИ

- Малые габариты и вес
- Высокая точность позиционирования по углу

## ОБЛАСТИ ПРИМЕНЕНИЯ

- Поиск
- Инженерный, экологический мониторинг

Краткая спецификация SSU004	
Базовый комплект поставки	
Привод	Совмещенный блок электроники и антенн, интерфейс RS-485
Документация	Руководство по эксплуатации
Входящие аксессуары	Монтажный комплект Комплект для работы со льда Кабели и адаптеры для подключения питания и компьютера Адаптер для крепления локатора Чехол для транспортировки и хранения
Дополнительное оборудование, ПО (приобретаются отдельно)	
Питание	Аккумулятор
Кабели	Удлинитель, переходники
Крепление	Комплект для работы с пристани
Компьютер	PC совместимый компьютер (ноутбук)
ПО	Вторичная обработка
Основные параметры	
Совместимость	Гидролокаторы серии Гидра™ с массой до 2 кг Программа HyScan
Управление	Программа HyScan
Сектор сканирования, град	20-360
Размер углового дискрета, град	0,1
Скорость сканирования, град/сек	1-10
Напряжение питания, В	=12-27
Потребляемая мощность, не более, Вт	25 Вт
Масса, не более, кг	0,8 (привод без кабеля) 3 (базовый комплект)
Габаритные размеры, мм	d100x190 (привод без кабеля)
Условия работы	
Длина штанги, м	До 1,5
Длина кабеля, м	До 100 (привод-компьютер) До 20 (питание)
Температура	-10..+40°C (рабочая) -40..+50°C (хранение)



Гидра™ является зарегистрированным товарным знаком, принадлежащим ООО "Экран" ([www.screen-co.ru](http://www.screen-co.ru)).

Спецификации могут быть изменены без предварительного уведомления. Для получения актуальной информации посетите сайт [www.hydrasonars.ru](http://www.hydrasonars.ru)



Россия, Московская область,  
г.Раменское, рп. Ильинский  
[www.hydrasonars.ru](http://www.hydrasonars.ru), [support@hydrasonars.ru](mailto:support@hydrasonars.ru)  
Тел/факс: +7-495-790-7178