



Краткое описание

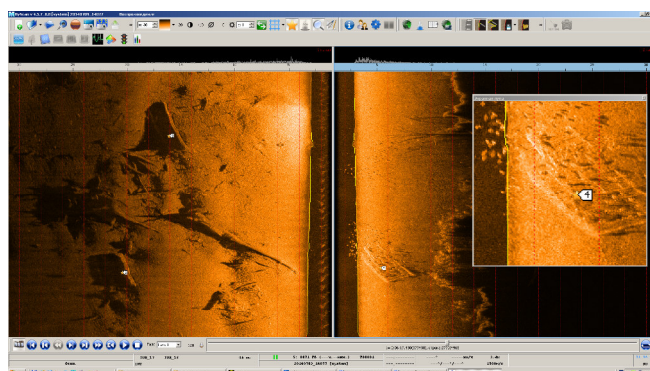
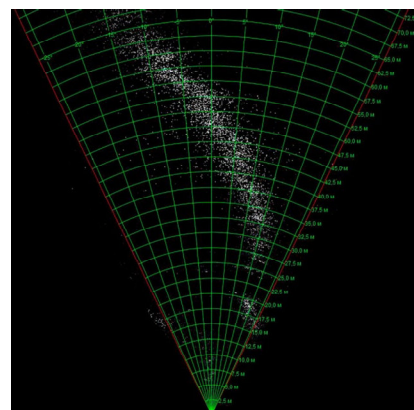
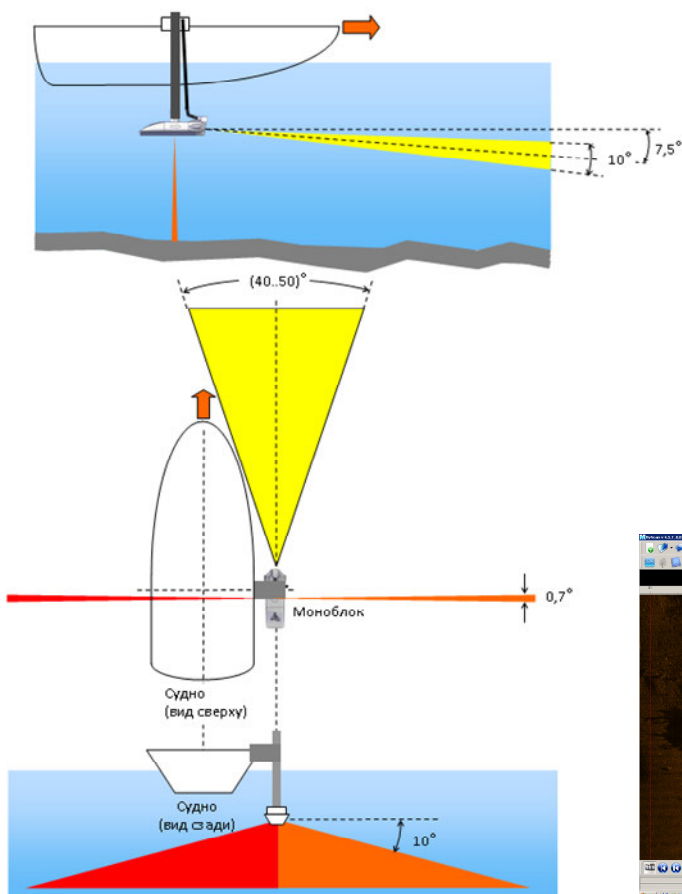


Ультеракомпактный гидролокатор бокового обзора (ГБО) сверхвысокого разрешения серии Гидра™, совмещенный со впередсмотрящим локатором (ВСЛ, Forward Locking Sonar - FLS). Устанавливается на борту любого судна. Используется для поиска затонувших объектов, мониторинга объектов подводной инфраструктуры, контроля состояния фарватеров и портовых акваторий в районах с глубинами до 20 м. Для широкого круга пользователей.

Применение современных технологий в акустике и микроэлектронике позволило разработать компактную и эффективную модель. Малогабаритный узкопрофильный дизайн позволяет разместить локатор на борту судна на штанге $d=30\text{мм}$ и минимальным заглублением.

Сверхвысокое разрешение по дальности (1 см) для поиска объектов и обнаружения целей. Используя частоту 700 кГц, ГБО обеспечивает в реальном времени высококачественное изображение дна с фотографическим качеством в полосе обзора до 230 м.

ВСЛ может работать одновременно с ГБО и позволяет обнаруживать объекты (в том числе – малоразмерные), находящиеся в толще воды по ходу движения судна, а также другие препятствия. Определяя направление и габариты объекта, ВСЛ позволяет оценить степень опасности и способ обхода препятствия.



ОБЛАСТИ ПРИМЕНЕНИЯ

- Площадное обследование акваторий
- Поиск объектов на дне и в толще воды
- Обеспечение безопасности судоходства
- Инженерный и экологический мониторинг

ОСОБЕННОСТИ

- Простота транспортировки и хранения – весь локатор в одном кейсе
- Сверхвысокое разрешение
- Широкая полоса захвата
- Питание от распространенных аккумуляторов
- Большое время автономной работы
- Автоматическая настройка под условия съемки



Краткая спецификация H5sf7

Базовый комплект поставки

Моноблок	Совмещенный блок электроники и антенн, интерфейс Ethernet, ударопрочный литой пластик черного цвета, покрытие антенн - полиуретан
Программное обеспечение (ПО)	Программа HyScan base (Windows XP/7/8). Обеспечивает сканирование и просмотр данных в реальном времени, запись и последующее воспроизведение, измерение параметров объектов, конвертация данных для дальнейшей обработки.
Документация	Руководство по эксплуатации, руководство оператора, краткое руководство
Входящие аксессуары	Монтажный комплект Кейс для транспортировки и хранения

Дополнительные аксессуары и оборудование, ПО

Питание	Автоаккумулятор 12В; Li-ion аккумулятор 12,6В или 16,8В Адаптер питания моноблока от сети Адаптер питания ноутбука от аккумулятора
Датчики	Приемник навигации
Встроенные датчики (опция)	Курс (точность 2°); крен, дифферент (точность: 0,2°)
Кабели	Удлинитель, переходники
Крепление	Набор установочный для маломерного судна
Интеграция	Мобильный комплект аксессуаров
Компьютер	PC совместимый компьютер (ноутбук)
Программы	ПО навигации, судовождения, вторичной обработки

Основные параметры

Рабочая частота	540..840 кГц (тон, ЛЧМ) для ГБО 360..440 кГц (тон, ЛЧМ) для ВСЛ
Разрешение	1 см (по наклонной дальности для ГБО) 3 см (по наклонной дальности для ВСЛ)
Диаграмма направленности, угол установки антенн ГБО	50° (по вертикали) x 0,7° (по горизонтали); угол установки 30° к горизонтали для ГБО (40-50)° (по горизонтали) x 10° (по вертикали), угол установки 7,5° для ВСЛ
Макс. наклонная дальность, полоса обзора ГБО	до 120 м на борт, суммарная полоса обзора до 230 м
Макс. дальность работы ВСЛ	до 70м
Точность обнаружения цели по углу для ВСЛ	5°
Потребляемая мощность	1 Вт в режиме останова 2,5 Вт среднее при сканировании в тоне 12 Вт среднее при сканировании в ЛЧМ
Масса, кг	0,5 (моноблок ГБО)
Габариты	200x75x75 мм (моноблок (без кабеля) (кейс для транспортировки и хранения)

Условия работы

Обследуемые глубины	1..20 м (ГБО) 1..12 м (ВСЛ)
Скорость движения при съемке, узлов	до 10
Волнение	до 3 баллов (при набортном креплении)
Температура	-10..+40°С (рабочая) -40..+50°С (хранение)



Гидра™ является зарегистрированным товарным знаком, принадлежащим ООО "Экран" (www.screen-co.ru).



Россия
Московская область, г. Жуковский
www.hydrasonars.ru
info@hydrasonars.ru
Tel/факс: +7-495-790-7178